

BSV MEKANISKE TÆNGER

BSV Multiløftetænger (fliser/kantsten)

| Type | A | B | C | D | E | Vægt | Gummiklods | Max. belastning |
|---------------|-------|-----------|-------|-------|---------|------|------------|-----------------|
| Multi 760/18 | 1.200 | 350-1.050 | 1.280 | 865 | 180 | 250 | GS20 | 1.500 |
| Multi 760/50Z | 1.200 | 400-1.070 | 1.280 | 1.150 | 180-500 | 300 | GS20 | 1.500 |

Al målangivelse er i mm og al vægt er angivet i kg.

| Vare nr. | Beskrivelse | Bruttopris |
|------------------|---------------|------------|
| 23-760/18-076040 | Multi 760/18 | 34.705 |
| 23-760/50-130901 | Multi 760/50Z | 36.106 |

Priser er i DKK/stk.

Kæbesæt 1200mm

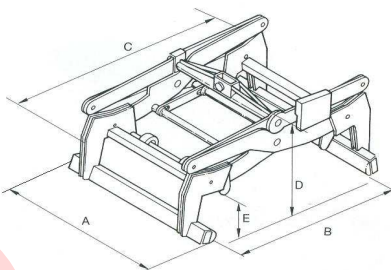
| Vare nr. | Bruttopris |
|--------------|------------|
| 23-25-076092 | 5.696 |

Priser er i DKK/stk.

Løftetang, type Multi 760 Model 50Z



Denne tang kan justeres i spændvidde fra 400 til 1000 mm og føres i forskellige frihøjdevarianter. Multitængerne har separat kæbesektion, så forskellige kæbelængder kan anvendes på samme



BSV Løftetænger for betonrør

| Type | A | B | C | D | E | Vægt | Gummiklods | Max. belastning |
|----------|-----|---------|-------|-----|-----|------|------------|-----------------|
| RB 15/25 | 100 | 216-365 | 510 | 530 | 210 | 21 | Stål | 250 |
| RB 20/30 | 410 | 250-400 | 625 | 650 | 310 | 50 | Stål/RB | 500 |
| RB 30/40 | 410 | 390-550 | 740 | 720 | 360 | 65 | Stål/RB | 600 |
| RB 40/50 | 410 | 515-655 | 900 | 840 | 435 | 85 | Stål/RB | 1.000 |
| RB 50/60 | 410 | 630-780 | 1.040 | 970 | 580 | 120 | Stål/RB | 1.600 |
| RB 50/60 | 410 | 630-840 | 1040 | 970 | 580 | 120 | Stål/RB | 1600 |

Al målangivelse er i mm og al vægt er angivet i kg.

Flere modeller kan endvidere leveres med asymmetrisk armopbygning, hvilket muliggør løft af rør, der ligger tæt side ved side.

| Vare nr. | Beskrivelse | Bruttopris |
|--------------------|-------------|------------|
| 23-RB15/25-174501S | RB 15/25 | 9.949 |
| 23-RB20/30-022101 | RB 20/30 | 13.157 |
| 23-RB30/40-016301 | RB 30/40 | 14.235 |
| 23-RB40/50-016801 | RB 40/50 | 15.158 |
| 23-RB50/60-016701 | RB 50/60 | 17.483 |
| 23-RB50/60-133000 | RB 50/60 | 17.483 |

Priser er i DKK/stk.

Løftetang, type RB



For løft af betonrør. Tængerne føres i et standardsortiment fra 15 til 60 cm. rør. Specialsortiment fra 80 til 160 cm. rørstørrelse.

